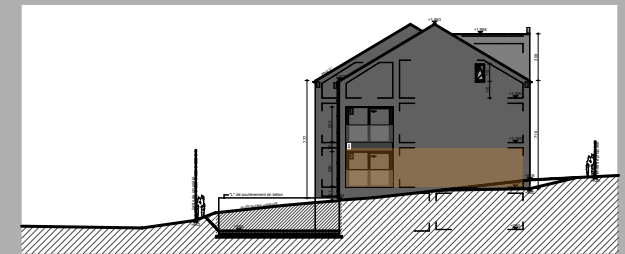
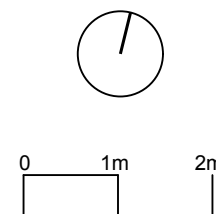
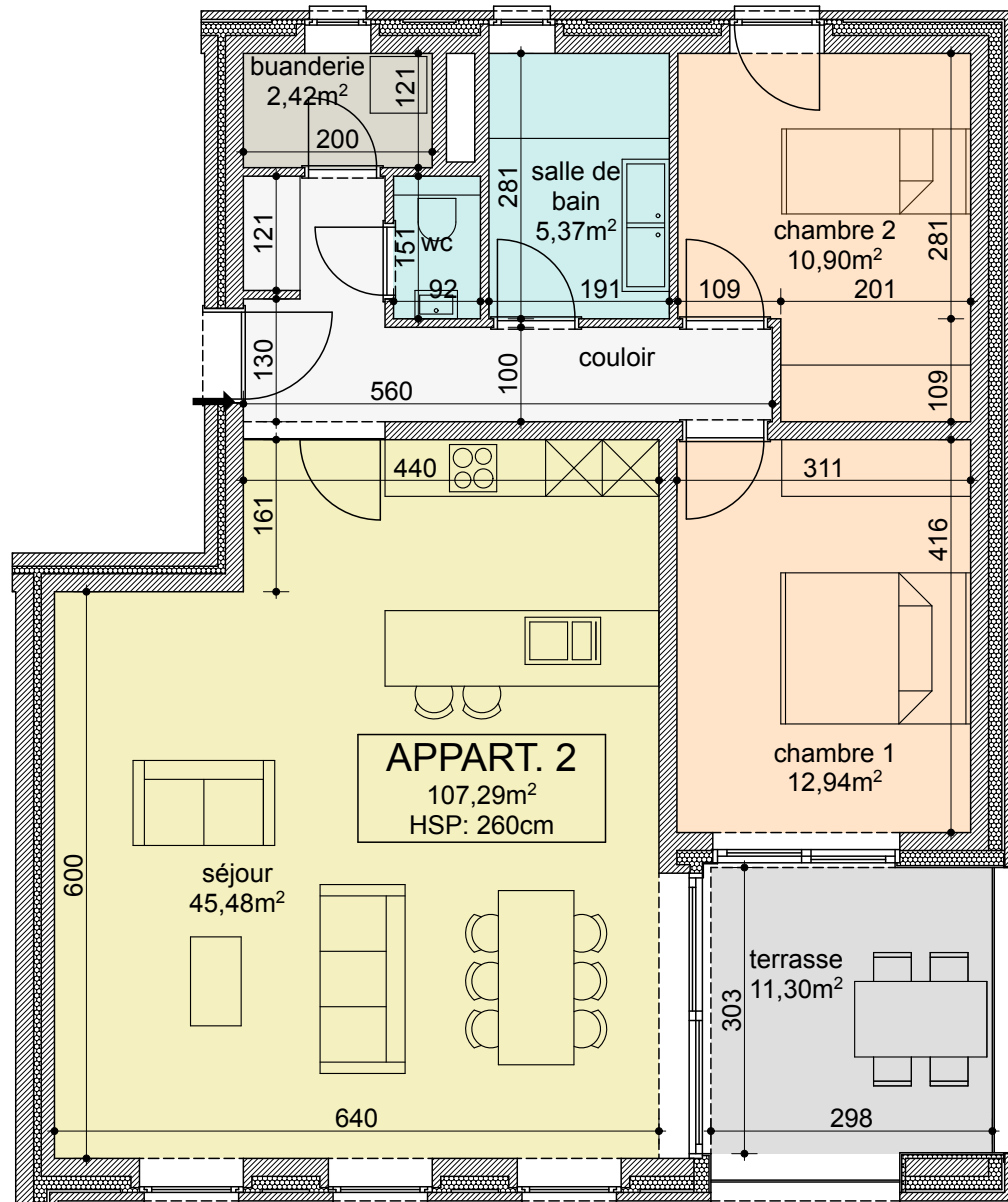


# RÉSIDENCE "LES GRAINS D'ORGES"

## APPARTEMENT 2 (R+1)



## APPARTEMENT 2

CHAMBRES  
SURFACE  
TERRASSE

2  
107,29m<sup>2</sup>  
11,30m<sup>2</sup>

### REMARQUES

La surface de l'appartement est calculée jusqu'à l'extrémité des murs extérieurs et mi-murs intérieurs séparatifs. Les gaines techniques sont non déduites. La surface des locaux est une surface nette entre les murs. La surface de la terrasse est une surface nette de la façade au bord de la terrasse. Implantation, nombre et dimensions des gaines techniques à confirmer ultérieurement. Le mobilier repris sur les plans est donné à titre indicatif et n'est pas compris dans le prix de vente. Ces dessins ont pour objectif de suggérer l'organisation possible de l'appartement.

Document non contractuel.